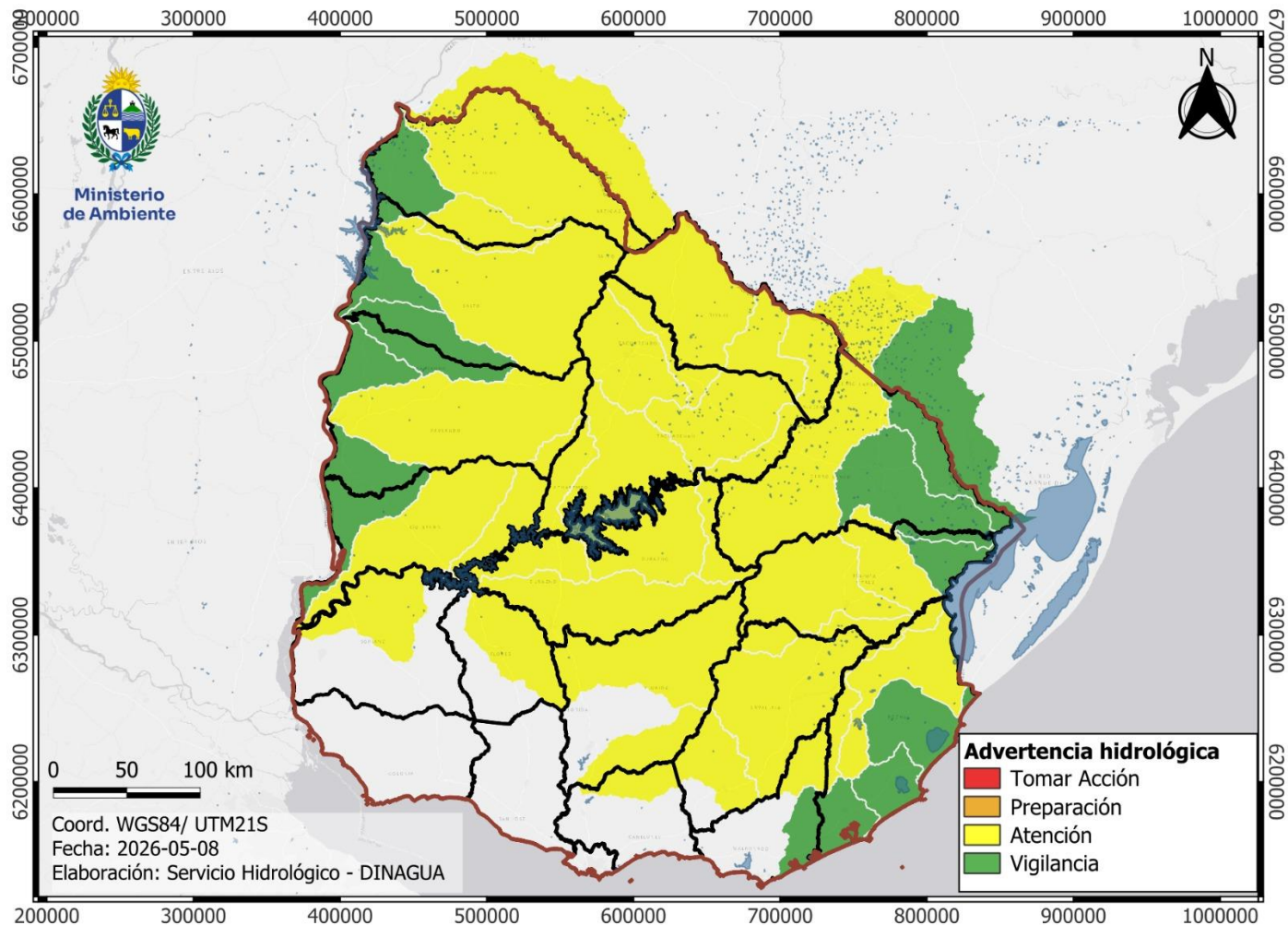


Advertencia hidrológica

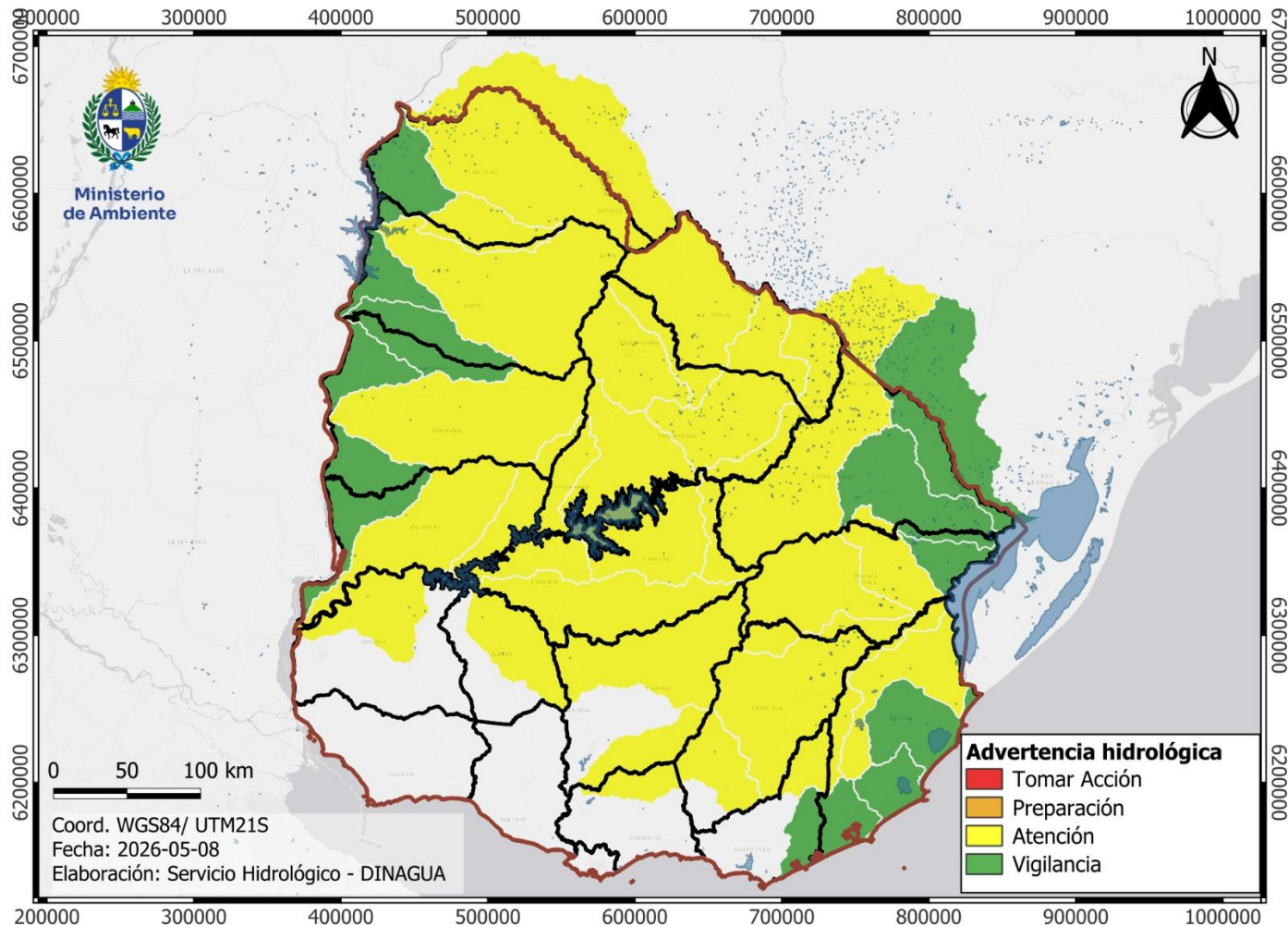
Incrementos moderados de nivel en los ríos y arroyos de las regiones Litoral Norte, Noreste, Centro y Este.



- **Atención:** Se registraron acumulados muy altos de precipitación en los últimos 3 días, que en conjunto con la condición de humedad antecedente de los suelos pueden generar crecidas en ríos y arroyos, con posibilidad de generar cortes de caminos y/o rutas departamentales.
 - **Río Yi en Durazno:** se espera que el nivel del río alcance la cota de aviso (6.0 m) y genere inundaciones en la zona de camping y el corte en el puente ing. Capurro. Se espera que el nivel máximo se alcance en el día de mañana (09/05) y **NO** llegue a la cota de afectación a viviendas.
 - **Río Cuareim en Artigas:** existe una probabilidad de que el nivel del río Cuareim se aproxime al nivel de aviso (8.00 m) en la ciudad de Artigas y genere inundaciones en la zona del paseo 7 de setiembre y estadio Matías González. Se espera que el nivel máximo se alcance en el día de mañana (09/05) y **NO** se espera que el nivel del río alcance la cota de afectación a viviendas (10 m).
 - **Río Olimar en Treinta y Tres:** se espera que el nivel del río se mantenga en ascenso, sin superar los 6 metros y sin llegar a cota de seguridad. El nivel máximo se podría registrar entre el 9 y 10 de mayo.

Advertencia hidrológica

Incrementos moderados de nivel en los ríos y arroyos de las regiones Litoral Norte, Noreste, Centro y Este.



- **Atención:** Se registraron acumulados muy altos de precipitación en los últimos 3 días, que en conjunto con la condición de humedad antecedente de los suelos pueden generar crecidas en ríos y arroyos, con posibilidad de generar cortes de caminos y/o rutas departamentales.
- **Río Santa Lucia en Santa Lucia:** El río Santa Lucia en Fray Marcos está actualmente en ascenso (nivel actual 4.34 m) siendo la crecida más importante en lo que va del año. Se espera que estas aguas transiten hasta la ciudad de Santa Lucia entre el 9 y 10 de mayo, registrando un nivel máximo entre 3.5 s 6.5 metros. **NO** se espera impactos en zona de vivienda de la ciudad Santa Lucia.
- **Río San José en San José:** el nivel en el río San José en Picada Varela se espera que pueda alcanzar entre 2.0 a 3.1 metros. Bajo este escenario, **NO** se espera que el nivel del río alcance el nivel de aviso (3.32 m) ni la cota de seguridad (7.40 m) en la ciudad de San José.
- **Río Santa Lucia Chico en Florida:** Se espera incremento del nivel del río Santa Lucia Chico en Florida ruta 5, el cual podría registrar un nivel máximo entre 2.78 a 3.20 metros entre el 9 y 10 de mayo. **NO** se espera impacto en zona de vivienda.